

## Die Excel-Fehlermeldung "Nicht genügend Arbeitsspeicher"

---

### Inhaltsübersicht

- » [Allgemeines über die Fehlermeldung "Nicht genügend Arbeitsspeicher"](#)
- » [Das Geheimnis der Fehlermeldung "Nicht genügend Arbeitsspeicher"](#)
  - [Was die Fehlermeldung bedeutet](#)
  - [Wenn der verfügbare Speicher überläuft](#)
  - [Wenn der Gesamtspeicher zu klein ist](#)
- » [Die verwandten Fehlermeldungen](#)
  - [Nicht genug Arbeitsspeicher.](#)
  - [Nicht genug Speicher für eine vollständige Anzeige.](#)
  - [Microsoft Excel kann diesen Vorgang mit den verfügbaren Ressourcen nicht ausführen.](#)
  - [Kann die gespeicherte Datei auf Grund von fehlendem Arbeitsspeicher nicht erneut öffnen.](#)
  - [Nicht genügend Arbeitsspeicher. Ohne Rückgängig weiter?](#)
  - [Auf dem System sind nur wenig Ressourcen verfügbar.](#)
  - [Es steht nicht genügend virtueller Speicher zur Verfügung.](#)
- » [Excel-Fehlermeldungen infolge ungenügendem Speicher](#)
  - [Allgemeines über Speicher-Fehlermeldungen](#)
  - [Die Fehlermeldung "Nicht genügend Arbeitsspeicher"](#)
  - [Fehlermeldung "Nicht genügend Arbeitsspeicher" erzeugen \(Übung\)](#)
  - [Fehlermeldung unterdrücken](#)
- » [Die Ursachen der Fehlermeldung "Nicht genügend Arbeitsspeicher"](#)
  - [Wenn die Fehlermeldung beim Bearbeiten einer Arbeitsmappe auftritt](#)
  - [Wenn die Fehlermeldung beim Öffnen einer Arbeitsmappe auftritt und die Mappe geöffnet wird](#)
  - [Wenn die Fehlermeldung beim Öffnen einer Arbeitsmappe auftritt und die Mappe nicht geöffnet wird](#)
  - [Wenn die Fehlermeldung beim Speichern einer Arbeitsmappe auftritt](#)
  - [Wenn die Fehlermeldung bei einer anderen Aktion auftritt](#)
- » [Beischreibung der Ursachen der Fehlermeldung "Nicht genügend Arbeitsspeicher"](#)
  - [Ursache: Zu viele verschiedene Schriften](#)
  - [Ursache: Zu viele blattübergreifende Zellbezüge](#)
  - [Ursache: Zu viele verschachtelte Namen](#)
  - [Ursache: Zu viele manuelle Seitenwechsel](#)
  - [Ursache: Zu viele markierte Zellen für AutoAusfüllen-Aktion](#)
  - [Ursache: Zu viele externe Zellbezüge auf eine geschlossene Mappe](#)
  - [Ursache: Zu viele externe Verknüpfungswerte](#)
  - [Ursache: Zu viele eingebettete ActiveX-Controls](#)
  - [Ursache: Zu öffnende Arbeitsmappe enthält Diagramm](#)
  - [Ursache: Arbeitsmappe im VBA-Editor mit dualem Format gespeichert](#)
  - [Ursache: Dateizugriffsrechte während geöffneter Arbeitsmappe entzogen](#)
  - [Ursache: Zu grosse Pivot-Tabelle](#)
  - [Ursache: Zu komplexe Pivot-Tabelle](#)
  - [Ursache: Zu grosser Zellbereich für Formatierung mit AutoFormat](#)
  - [Ursache: Zu wenig Speicher für Rückgängig-Aktion](#)
  - [Ursache: Zu grosses Blatt-Hintergrundbild](#)
  - [Ursache: Zu grosser Zellbereich in Matrixformel](#)
  - [Ursache: Zu viele Formeln für Berechnung](#)



---

### Allgemeines über die Fehlermeldung "Nicht genügend Arbeitsspeicher"

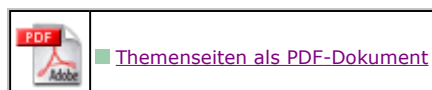
Auf dieser Seite erfahren Sie alles über die Excel-Fehlermeldung "Nicht genügend Arbeitsspeicher" sowie zu den verwandten Fehlermeldungen wie unter anderem "Nicht genügend Arbeitsspeicher. Ohne Rückgängig weiter?",

"Microsoft Excel kann diesen Vorgang mit den verfügbaren Ressourcen nicht ausführen. Bitte wählen Sie weniger Daten aus oder schliessen Sie andere Programme." und "Nicht genug Speicher für eine vollständige Anzeige". Sie finden hier detaillierte Beschreibungen, Ursachen, Hintergrund-Informationen, Behebungsmöglichkeiten und vieles mehr zu diesen Fehlermeldungen.

Diese und weitere Fragen werden beantwortet:

- Was bedeutet die Fehlermeldung?
- Warum tritt sie auf?
- Wann tritt sie auf?
- Was kann man dagegen tun?

Diese Seite ist auch als Acrobat PDF-Dokument erhältlich. Dieses und weitere PDF-Dokumente erhalten Sie hier:



▲  
TOP

---

## Das Geheimnis der Fehlermeldung "Nicht genügend Arbeitsspeicher"

In diesem Kapitel geht es um die Hintergründe der von Microsoft Excel angezeigten "Nicht genügend Arbeitsspeicher", also darum, was sie bedeutet und was sie uns sagen will. Die Situationen, in denen die Fehlermeldung auftritt, sind weiter unten in Kapitel "[Die Ursachen der Fehlermeldung "Nicht genügend Arbeitsspeicher"](#)" vorgestellt. Die Ursachen der Fehlermeldung und die jeweiligen Fehlerbehebungsmöglichkeiten sind in Kapitel "[Beschreibung der Ursachen der Fehlermeldung "Nicht genügend Arbeitsspeicher"](#)" detailliert beschrieben.

Die Fehlermeldung "Nicht genügend Arbeitsspeicher" kann in vielen verschiedenen und ganz unterschiedlichen Situationen auftreten. Der Meldungsdialog sieht so aus:



Abbildung: Fehlermeldung "Nicht genügend Arbeitsspeicher"

Bitte beachten Sie, dass die Fehlermeldung nichts mit dem bekannten Arbeitsspeicher von Windows beziehungsweise des Computers zu tun hat. Lesen Sie daher unbedingt die nachfolgenden Abschnitte dieses Kapitels.



---

### Was die Fehlermeldung bedeutet

"Nicht genügend Arbeitsspeicher" beziehungsweise "Nicht genügend Speicher" bedeutet, dass kein Speicher **verfügbar** ist, und nicht, dass grundsätzlich kein Speicher mehr frei ist. Denken Sie an die oben erwähnte Spezifikation, die wörtlich "Durch den verfügbaren Speicher begrenzt" lautet. Microsoft Excel will uns mit der Fehlermeldung mitteilen, dass der zur Verfügung stehende Speicherplatz belegt ist.

Merken Sie sich unbedingt diesen Satz:





Die von Microsoft Excel ausgegebene Fehlermeldung "Nicht genügend Arbeitsspeicher" bedeutet **oft nicht**, dass der Computer zu wenig RAM besitzt oder die Speicher-Auslagerungsdatei zu klein ist.

Die Fehlermeldung "Nicht genügend Arbeitsspeicher" bedeutet tatsächlich in den wenigsten Fällen, dass zu wenig Speicher im Sinne von RAM-Speicher oder virtuellem Arbeitsspeicher vorhanden ist. Oftmals ist es so, dass die Überschreitung einer Limitation oder ein Excel-Bug die Ursache dieser Fehlermeldung ist. Man darf ohne weiteres sagen, dass diese Fehlermeldung gewissermassen eine Art 'allgemeine' oder 'universelle' Fehlermeldung ist. Also eine Meldung, die immer dann angezeigt wird, wenn es zu dem gerade vorliegenden Problem keine spezifische, passende und aussagekräftige Fehlermeldung gibt. Vielleicht fragen Sie sich jetzt, warum die Excel-Entwickler anstelle von "Nicht genügend Arbeitsspeicher" nicht einen etwas weniger verwirrenden Meldungstext genommen haben. Nun, die Meldung ist an sich gar nicht so schlecht, wie Sie gleich im nächsten Abschnitt erkennen werden.



---

## Wenn der verfügbare Speicher überläuft

Die Fehlermeldung "Nicht genügend Arbeitsspeicher" erscheint, wenn eine Kapazitätsgrenze von Microsoft Excel überschritten wurde. Excel kann beispielsweise bis zu 1026 manuelle Seitenwechsel pro Tabellenblatt im Speicher verwalten. Man kann folglich maximal 1026 manuelle Seitenwechsel einem Tabellenblatt hinzufügen. Das ist eine offizielle Limitation in Microsoft Excel (siehe Excel Limitationen-Fachartikel "[Maximale Anzahl manueller Seitenwechsel](#)"). Beim Hinzufügen eines weiteren Seitenwechsels erscheint die Fehlermeldung "Nicht genügend Arbeitsspeicher", weil der zur Verfügung stehende Speicherbereich für manuelle Seitenwechsel bereits aufgebraucht ist, und folgedessen der 1027-ste Seitenwechsel zu einem Speicherüberlauf führt.

Zugegeben ist der Meldungstext "Nicht genügend Arbeitsspeicher" nicht sehr klar formuliert. Durch das Wort "Arbeitsspeicher" nimmt man eigentlich automatisch an, dass der Arbeitsspeicher des Computers gemeint ist - egal ob physisches RAM oder virtueller Arbeitsspeicher. Das stimmt jedoch nicht. In der englischen Ausgabe von Microsoft Excel lautet die Fehlermeldung "Not enough memory", was übersetzt "Nicht genügend Speicher" heisst. Die englische Fehlermeldung ist insofern besser (bzw. treffender). Der allgemeine Begriff "Speicher" ist nämlich weniger einschränkend. Es gibt unzählige Arten von Speicher (Liste nicht abschliessend):

- Realer Speicher
- Globaler Speicher
- Zugesicherter Speicher
- Reservierter Speicher
- Windows-Speicher
- Kernel-Speicher
- GDI-Speicher
- User-Speicher
- Stapelspeicher

Und es gibt noch zwei weitere Möglichkeiten: Mit "Speicher" könnte der von Excel für das Durchführen von Aktionen wie z.B. Berechnungen zur Verfügung stehende Speicher gemeint sein (das so genannte [Workbook Memory](#)), oder es könnte ganz einfach irgend ein Speicherbereich sein. Im Falle der manuellen Seitenwechsel trifft letzteres zu. Es gibt andere Fälle, wo tatsächlich das Workbook Memory zu klein ist, beispielsweise wenn eine Arbeitsmappe zu viele blattübergreifende Zellbezüge enthält (siehe Abschnitt "[Ursache: Zu viele blattübergreifende Zellbezüge](#)").

Detaillierte Informationen über das Workbook Memory erhalten Sie hier:



### Weitere Informationen

[Excel-Arbeitsspeicher: Das Workbook Memory von Excel](#)



---

## Wenn der Gesamtspeicher zu klein ist

Nun gut, es ist natürlich schon möglich, dass der Computer tatsächlich mit zu wenig Arbeitsspeicher ausgerüstet

# XLimits - Die Excel-Fehlermeldung "Nicht genügend Arbeitsspeicher"

ist und Excel mehr Speicher verwenden könnte als vorhanden ist. Dieser Fall dürfte jedoch selten vorkommen, da PCs heutzutage mit mindestens 256 KB, eher 512 KB oder 1'024 KB RAM ausgestattet sind. Dazu kommt die Auslagerungsdatei für den virtuellen Arbeitsspeicher, welche üblicherweise so gross ist wie der physische Speicher (RAM) plus 12 MB. Ein PC verfügt somit über mindestens 512 MB Gesamt-Arbeitsspeicher.

Bevor Microsoft Excel tatsächlich der Speicherplatz ausgeht, erscheint diese Warnmeldung von Windows:

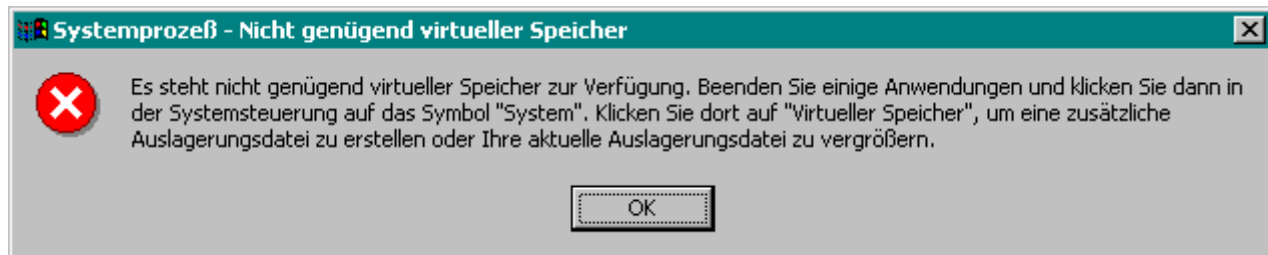


Abbildung: Fehlermeldung "Systemprozess - Nicht genügend virtueller Speicher"

Einmal abgesehen davon, dass es bei Microsoft Excel verhältnismässig schwierig ist, den von einer Arbeitsmappe benutzten Speicherplatz zu ermitteln, sollten Sie unbedingt daran denken, dass eine Arbeitsmappe, die auf Ihrer Arbeitsstation problemlos funktioniert, auf einer anderen Arbeitsstation unter Umständen nicht mehr geöffnet werden kann. Oder dann kann die Mappe zwar geöffnet werden, aber während der Arbeit erscheint die Fehlermeldung "Nicht genügend Arbeitsspeicher". Wenn Sie beispielsweise eine Arbeitsmappe in Microsoft Excel 2002 erstellen, die sehr viele Tabellenblätter enthält, welche blattübergreifende Zellbezüge besitzen (z.B. steht in Zelle A1 der Tabelle1 die Formel "=Tabelle2!A1"), so benötigt die Mappe sehr viel Speicher zum Berechnen sämtlicher Formeln. Wird diese Arbeitsmappe auf einer anderen, mit weniger Speicher ausgerüsteten Arbeitsstation geöffnet, oder es wird Excel 97 oder Excel 2000 verwendet, so kann beim Öffnen der Arbeitsmappe die Fehlermeldung "Nicht genügend Arbeitsspeicher" auftreten. Ausserdem sollten sie berücksichtigen, dass eine geöffnete, speicherintensive Arbeitsmappe oft das Öffnen von weiteren Mappen verunmöglicht.

Informationen über die Spezifikation "Durch die Systemressourcen begrenzt" erhalten Sie hier:



↑  
TOP

## Die verwandten Fehlermeldungen

Äusserst interessant sind die verwandten Fehlermeldungen von "Nicht genügend Arbeitsspeicher". Die nachfolgende Tabelle zeigt mehrere verschiedene Fehlermeldungen, die während der Benutzung von Microsoft Excel auftreten können.

Die beiden Spalten "Fehlermeldung" enthalten die wortgetreuen Meldungstexte der deutschen und englischen Ausgabe von Excel. Unter "Betrifft" ist angegeben, ob Speicher oder Ressourcen betroffen sind. In der Spalte "Auslöser" steht, ob der Fehler von der Anwendung Microsoft Excel oder vom Betriebssystem Windows ausgegeben wird.

Nr.	Fehlermeldung (deutsch)	Fehlermeldung (englisch)	Betrifft	Auslöser
<a href="#">1</a>	Nicht genügend <b>Arbeitsspeicher</b> .	Not enough <b>memory</b> . ( <i>oder</i> Out of <b>memory</b> .)	Arbeitsspeicher	Excel
<a href="#">2</a>	Microsoft Excel kann diesen Vorgang mit den verfügbaren <b>Ressourcen</b> nicht ausführen. Bitte wählen Sie weniger Daten aus oder schliessen Sie andere Programme.	Excel cannot complete this task with available <b>resources</b> . Choose less data or close other applications.	<b>Arbeitsspeicher</b>	Excel
<a href="#">3</a>	Nicht genügend <b>Arbeitsspeicher</b> . Ohne Rückgängig weiter?	Not enough <b>memory</b> . Continue without Undo?	Arbeitsspeicher	Excel
<a href="#">4</a>	Nicht genug <b>Speicher</b> für eine vollständige Anzeige.	Not enough <b>system resources</b> to display completely.	Systemressourcen	Excel
<a href="#">5</a>	Die Datei wurde erfolgreich gespeichert. Kann die gespeicherte Datei auf Grund von fehlendem <b>Arbeitsspeicher</b> nicht erneut öffnen.	Document saved successfully. Cannot re-open saved document due to low <b>memory</b> .	Arbeitsspeicher	Excel
<a href="#">6</a>	Auf dem System sind nur wenig <b>Ressourcen</b> verfügbar.	The system is dangerously low on	Systemressourcen	Windows

		resources.		
Z	Nicht genügend <b>virtueller Speicher</b> . Es steht nicht genügend virtueller Speicher zur Verfügung. Beenden Sie einige Anwendungen und klicken Sie dann in der Systemsteuerung auf das Symbol "System". Klicken Sie dort auf "Virtueller Speicher", um eine zusätzliche Auslagerungsdatei zu erstellen oder Ihre aktuelle Auslagerungsdatei zu vergrößern.	Out of <b>virtual memory</b> . Your system is running low on virtual memory. Please close some applications. You can then start the System option in the Control Panel and choose the Virtual Memory button to create an additional paging file or to increase the size of your current paging file.	Virtueller Speicher	Windows

Klicken Sie in der Spalte "Nr." auf eine Nummer, um weitere Informationen über eine Fehlermeldung zu erhalten.

## Anmerkungen

» Die mit Nr. 2 gekennzeichnete Fehlermeldung "Microsoft Excel kann diesen Vorgang mit den verfügbaren Ressourcen nicht ausführen. Bitte wählen Sie weniger Daten aus oder schliessen Sie andere Programme." ist besonders interessant. Es handelt sich nämlich gewissermassen um die Nachfolge-Fehlermeldung von "Nicht genügend Arbeitsspeicher". Während in Microsoft Excel 97 und 2000 die Fehlermeldung "Nicht genügend Arbeitsspeicher" erscheint, wird in Microsoft Excel 2002 und 2003 für das gleiche Problem die Fehlermeldung "Microsoft Excel kann diesen Vorgang mit den verfügbaren Ressourcen nicht ausführen. [...]" angezeigt.

» Auch die Fehlermeldung Nr. 4 "Nicht genug Speicher für eine vollständige Anzeige" ist interessant. Während in der deutschen Meldung das Wort "Speicher" steht, wird im englischen Text der Begriff "system resources" verwendet (siehe obige Tabelle). Die englische Fehlermeldung ist insofern besser formuliert, weil tatsächlich die Ressourcen betroffen sind und nicht der Speicher im Sinne von 'Arbeitsspeicher'.



---

## Nicht genügend Arbeitsspeicher.



Abbildung: Fehlermeldung "Nicht genügend Arbeitsspeicher"



---

## Nicht genug Speicher für eine vollständige Anzeige.

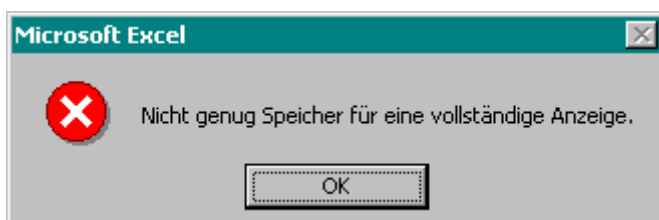
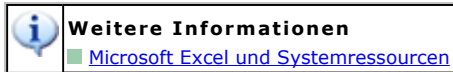


Abbildung: Fehlermeldung "Nicht genug Speicher für eine vollständige Anzeige"

Bitte beachten Sie, dass im Text dieser Fehlermeldung nicht Speicher im Sinne von 'Arbeitsspeicher' gemeint ist, sondern den für Microsoft Excel zur Verfügung stehenden Speicher ganz generell, beziehungsweise die von Microsoft Excel benutzbaren Ressourcen.

Detaillierte Informationen über die Systemressourcen im Zusammenhang mit Microsoft Excel finden Sie hier:



## Kann die gespeicherte Datei auf Grund von fehlendem Arbeitsspeicher nicht erneut öffnen.



Abbildung: Fehlermeldung "Kann die gespeicherte Datei auf Grund von fehlendem Arbeitsspeicher nicht erneut öffnen"

1. Mappe wird normal geöffnet
2. Im Windows Explorer dem Benutzer die Rechte für die Mappendatei entziehen (z.B. Nur Lesen oder Kein Zugriff)
3. Mappe speichern

Die Mappe wurde in diesem Fall trotz Fehlermeldung gespeichert, also obwohl die benötigten Zugriffsrechte fehlen. Der Hinweis bezüglich fehlendem Arbeitsspeicher ist falsch, weil es gar keinen Zusammenhang mit dem Arbeitsspeicher gibt.

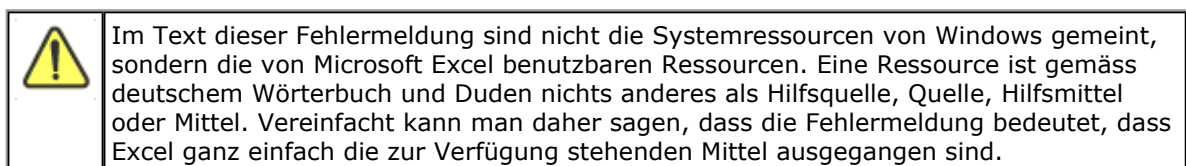
## Microsoft Excel kann diesen Vorgang mit den verfügbaren Ressourcen nicht ausführen.



Abbildung: Fehlermeldung "Microsoft Excel kann diesen Vorgang mit den verfügbaren Ressourcen nicht ausführen" (Excel 2002 und 2003)

Es handelt sich hier gewissermassen um die Nachfolge-Fehlermeldung von "Nicht genügend Arbeitsspeicher". Während in Microsoft Excel 97 und 2000 die Fehlermeldung "Nicht genügend Arbeitsspeicher" erscheint, wird in Microsoft Excel 2002 und 2003 für das gleiche Problem die Fehlermeldung "Microsoft Excel kann diesen Vorgang mit den verfügbaren Ressourcen nicht ausführen" angezeigt.

Bitte beachten Sie auch folgendes:



## Nicht genügend Arbeitsspeicher. Ohne Rückgängig weiter?

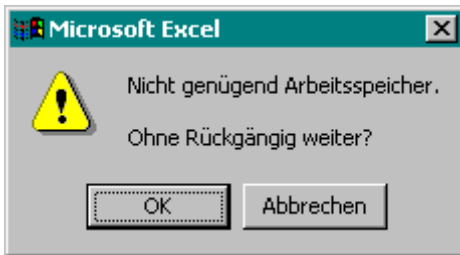
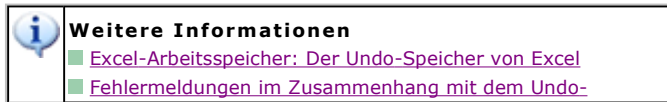


Abbildung: Fehlermeldung "Nicht genügend Arbeitsspeicher - Ohne Rückgängig weiter"

Detaillierte Informationen über den Rückgängig-Speicher (Undo Memory) finden Sie hier:



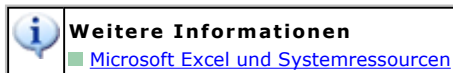
---

## Auf dem System sind nur wenig Ressourcen verfügbar.

### Anmerkung des Autors:

Zu dieser Fehlermeldung kann ich keine Abbildung anbieten, da dieser Fehler auf meinen Testrechnern noch nie aufgetreten ist.

Detaillierte Informationen über die Systemressourcen im Zusammenhang mit Microsoft Excel finden Sie hier:



---

## Es steht nicht genügend virtueller Speicher zur Verfügung.

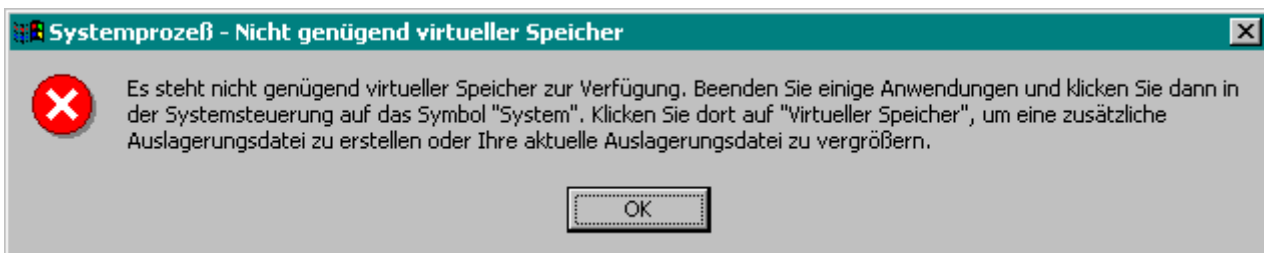


Abbildung: Fehlermeldung "Systemprozess - Nicht genügend virtueller Speicher"

Beenden Sie einige Anwendungen und klicken Sie dann in der Systemsteuerung auf das Symbol "System". Klicken Sie dort auf "Virtueller Speicher", um eine zusätzliche Auslagerungsdatei zu erstellen oder Ihre aktuelle Auslagerungsdatei zu vergrößern.

Die oben abgebildete Fehlermeldung wird vom Betriebssystem ausgegeben, d.h. von Windows. Sie erscheint gewöhnlich, wenn alle momentan auf dem Rechner ausgeführten Prozesse insgesamt mehr Speicher benötigen, als in Form von physischem Speicher (RAM) und als Auslagerungsdatei verfügbar ist.

Informationen über die Systemressourcen im Zusammenhang mit Microsoft Excel finden Sie hier:





↑  
TOP

---

## Excel-Fehlermeldungen infolge ungenügendem Speicher

### Allgemeines über Speicher-Fehlermeldungen

Wenn der von Microsoft Excel benutzbare, für eine bestimmte Aufgabe zur Verfügung stehende Speicher knapp wird oder bereits erschöpft ist, so wird dies mit einer entsprechenden Fehlermeldung angezeigt. Fehlermeldungen mit einem Text wie "Nicht genügend Arbeitsspeicher" oder ähnlich können jedoch auch dann erscheinen, wenn bestimmte Limitationen überschritten wurden, d.h. die Ursache nicht unbedingt an ungenügendem Speicher liegt.

Folgende Fehlermeldungen können in der deutschsprachigen Ausgabe von Microsoft Excel auftreten (Liste nicht abschliessend):

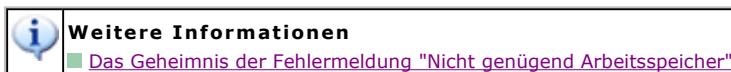
- "Nicht genügend Arbeitsspeicher."
- "Es steht nicht genügend virtueller Speicher zur Verfügung."
- "Nicht genügend Arbeitsspeicher. Ohne Rückgängig weiter?"
- "Die Datei wurde erfolgreich gespeichert. Kann die gespeicherte Datei auf Grund von fehlendem Arbeitsspeicher nicht erneut öffnen."
- "Nicht genug Speicher für eine vollständige Anzeige."

In der englischsprachigen Ausgabe von Microsoft Excel lauten die Fehlermeldungen wie folgt (Liste nicht abschliessend):

- "Not enough Memory." (oder "Out of Memory." oder "Insufficient Memory.")
- "Out of Virtual Memory."
- "Not enough Memory. Continue without Undo?"
- "Document Saved Successfully. Cannot Re-open Saved Document Due to Low Memory."
- "Not enough Memory to Display Completely."

In den nachfolgenden Kapiteln wird die Fehlermeldung "Nicht genügend Arbeitsspeicher" ausführlich beschrieben, ihre Ursachen erklärt und Möglichkeiten zur Fehlerbehebung vorgestellt.

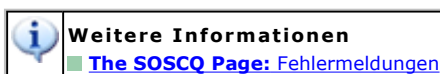
Die Hintergründe der Fehlermeldung "Nicht genügend Arbeitsspeicher" erfahren Sie hier:



Interessante Informationen über Fehlermeldungen ganz allgemein und in Bezug auf Limitationen erhalten Sie hier:



Ausführliche Informationen über Fehlermeldungen, die beim Starten und Beenden von Microsoft Excel oder beim Öffnen, Speichern und Schliessen einer Exceldatei auftreten können, finden Sie hier:



---

### Die Fehlermeldung "Nicht genügend Arbeitsspeicher" (Microsoft Excel)

Die von Microsoft Excel angezeigte Fehlermeldung "Nicht genügend Arbeitsspeicher" bedeutet in den meisten Fällen nicht, dass tatsächlich zu wenig Arbeitsspeicher vorhanden ist. Oftmals ist es so, dass die Überschreitung

# XLimits - Die Excel-Fehlermeldung "Nicht genügend Arbeitsspeicher"

einer Limitation oder ein Excel-Bug die Ursache dieser Fehlermeldung ist. Man könnte daher auch sagen, dass diese Fehlermeldung gewissermassen eine Art allgemeine oder universelle Fehlermeldung ist. Also eine Meldung, die immer dann angezeigt wird, wenn es zu dem gerade vorliegenden Problem keine andere passende, aussagekräftige Fehlermeldung gibt.

So sieht die Fehlermeldung "Nicht genügend Arbeitsspeicher" aus:



Abbildung: Fehlermeldung "Nicht genügend Arbeitsspeicher"

Bitte beachten Sie, dass im Titel des Dialogfensters der Text "Microsoft Excel" steht. Die Fehlermeldung wird somit von Microsoft Excel ausgegeben. Es gibt ähnliche Fehlermeldungen, die von VBA oder vom VBA-Editor ausgelöst werden. Es handelt sich um den Fehler mit dem Meldungstext "Nicht genügend Speicher".

Der Laufzeitfehler 7 wird von VBA während der Ausführung eines VBA-Programmes angezeigt:



Abbildung: Laufzeitfehler 7 "Nicht genügend Speicher"

Der Fehler "Nicht genügend Speicher" (ohne Laufzeitfehler-Nummer) wird vom VBA-Editor angezeigt:



Abbildung: Fehler "Nicht genügend Speicher" (kein Laufzeitfehler)

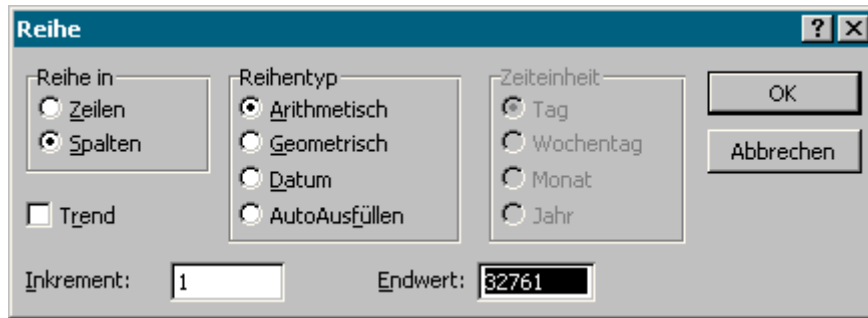
---

## Fehlermeldung "Nicht genügend Arbeitsspeicher" erzeugen (Übung)

Bevor auf die möglichen Ursachen des Fehlers "Nicht genügend Arbeitsspeicher" eingegangen wird, hier kurz eine kleine Demo, wie man die Fehlermeldung erzeugen kann.

Gehen Sie wie folgt vor:

1. Legen Sie ein neues, leeres Tabellenblatt an
2. Tragen Sie in Zelle A1 die Zahl 1 ein
3. Führen Sie den Menübefehl *Bearbeiten/Ausfüllen/Reihe* aus, wodurch das Dialogfenster "Reihe" geöffnet wird
4. Aktivieren Sie im Dialogfenster die Option "Reihe in: Spalten" (siehe nächste Abbildung)
5. Geben Sie für "Endwert" die Zahl 32761 ein (siehe nächste Abbildung)



6. Schliessen Sie das Dialogfenster mit *OK*
7. Drücken Sie die *Ende*-Taste, wodurch der Endemodus eingeschaltet wird
8. Drücken Sie die Tastenkombination *Umschalt+Pfeil unten*, wodurch der ausgefüllte Zellbereich markiert wird
9. Klicken Sie auf das Ausfüllkästchen rechts unten des markierten Zellbereiches (siehe nächste Abbildung)

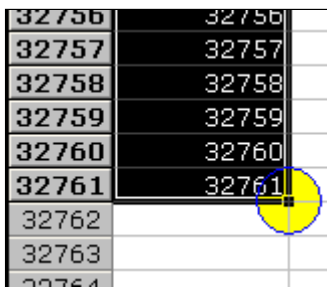


Abbildung: Ausfüllkästchen des selektierten Zellbereiches

Sobald Sie auf das Ausfüllkästchen klicken, erscheint sofort die Fehlermeldung "Nicht genügend Arbeitsspeicher".



## Fehlermeldung unterdrücken

Die Fehlermeldung "Nicht genügend Arbeitsspeicher" lässt sich in vielen Fällen unterdrücken. Das bedeutet, dass der Fehlermeldungsdialog (siehe nächste Abbildung) nicht auf dem Bildschirm erscheint.



Abbildung: Fehlermeldung "Nicht genügend Arbeitsspeicher"

In Microsoft Excel selbst ist das Unterdrücken der Fehlermeldung nicht möglich. Es ist nur mit VBA machbar, und zwar indem man im Programmcode die *DisplayAlerts*-Eigenschaft des *Application*-Objektes auf *False* setzt. Mit anderen Worten mit dieser Anweisung:

```
Application.DisplayAlerts = False
```

Die Anweisung muss vor der Codezeile stehen, die den Arbeitsspeicher-Fehler erzeugt, damit die Fehlermeldung unterdrückt wird.

## Beispiel 1

In diesem Beispiel wird eine Arbeitsmappe geöffnet, welche sehr viele verschiedene Schriften enthält.

## XLimits - Die Excel-Fehlermeldung "Nicht genügend Arbeitsspeicher"

```
Sub OpenWorkbook()  
    Application.DisplayAlerts = False  
    Workbooks.Open "C:\Daten\VieleSchriften.xls"  
    Application.DisplayAlerts = True  
End Sub
```

Das Abfangen von Laufzeitfehlern mittels *On Error Resume Next* oder dergleichen funktioniert in diesem Fall nicht, weil es sich in vorliegendem Fall nicht um einen Laufzeitfehler handelt.

```
Sub OpenWorkbook()  
    On Error Resume Next  
    Workbooks.Open "C:\Daten\EineMappe.xls"  
    If Err.Number <> 0 Then  
        MsgBox "Fehler aufgetreten!", vbExclamation  
    End If  
End Sub
```

```
Sub SetCellFontSize()  
    Dim i As Integer  
    For i = 1 To 409  
        ActiveSheet.Cells(i, 1).Font.Size = i  
    Next i  
End Sub
```

 TOP

---

## Die Ursachen der Fehlermeldung "Nicht genügend Arbeitsspeicher"

Die Fehlermeldung "Nicht genügend Arbeitsspeicher" kann viele verschiedene Ursachen haben.

Situation ist massgebend

schneller herausfinden kann,

Es gibt vier Standard-Situationen, in denen die Fehlermeldung auftreten kann:

- [Die Fehlermeldung erscheint beim Bearbeiten einer Arbeitsmappe](#)
- [Die Fehlermeldung erscheint beim Öffnen einer Arbeitsmappe, und die Mappe wird geöffnet](#)
- [Die Fehlermeldung erscheint beim Öffnen einer Arbeitsmappe, und die Mappe wird nicht geöffnet](#)
- [Die Fehlermeldung erscheint beim Speichern einer Arbeitsmappe](#)

Beim Starten und Beenden von Microsoft Excel sowie beim Schliessen einer Mappe tritt die Fehlermeldung nicht auf. Es gibt allerdings ein paar andere Situationen:

- [Die Fehlermeldung erscheint bei einer anderen Aktion](#)



## Wenn die Fehlermeldung beim Bearbeiten einer Arbeitsmappe auftritt

Wenn die Fehlermeldung "Nicht genügend Arbeitsspeicher" während der Bearbeitung einer Arbeitsmappe erscheint, sollten Sie zuerst die Mappe unter einem anderen Namen speichern (Menübefehl *Datei/Speichern unter*). Ich empfehle Ihnen, unbedingt einen anderen Dateinamen zu verwenden, da sonst die Originaldatei überschrieben wird. Wenn sich die unter dem anderen Dateinamen gespeicherte Datei nicht mehr öffnen lässt, so besitzen Sie wenigstens eine funktionierende (Original-)Version der Arbeitsmappe. Diese enthält allerdings nicht die zuletzt in der Mappe vorgenommenen Änderungen.

Überlegen Sie, welche Aktion Sie unmittelbar vor dem Auftreten der Fehlermeldung "Nicht genügend Arbeitsspeicher" durchgeführt haben. Diese Tabelle zeigt ein paar der geläufigsten Aktionen und die wahrscheinliche Ursache der Fehlermeldung:

Aktion	Wahrscheinliche Ursache der Fehlermeldung
Schrift einer Zelle ändern	<a href="#">Zu viele verschiedene Schriften</a>
Zellinhalt eingeben, ändern oder löschen	<a href="#">Zu viele verschiedene Schriften</a>
Formel eingegeben oder ändern	<a href="#">Zu viele externe Verknüpfungswerte</a>
Diagramm erstellen oder kopieren/einfügen	<a href="#">Zu viele verschiedene Schriften</a>
Tabellenblatt mit eingebettetem Diagramm kopieren	<a href="#">Zu viele verschiedene Schriften</a>
Diagrammblatt kopieren	<a href="#">Zu viele verschiedene Schriften</a>
Schrift in einem Diagramm ändern	<a href="#">Zu viele verschiedene Schriften</a>
Manueller Seitenwechsel einfügen	<a href="#">Zu viele manuelle Seitenwechsel</a>
Neuer Name definieren	<a href="#">Zu viele verschachtelte Namen</a>
Ausfüllkästchen eines markierten Zellbereiches anklicken	<a href="#">Zu viele markierte Zellen</a>
Schriftart der Formatvorlage "Standard" ändern	<a href="#">Zu viele verschiedene Schriften</a>
Neues Tabellenblatt in die Mappe einfügen	<a href="#">Zu viele verschiedene Schriften</a>
Menübefehl "AutoFormat" ausführen	<a href="#">Zu grosser Zellbereich für automatische Formatierung</a>
Zellformel eingeben, ändern oder löschen	<a href="#">Zu grosser Zellbereich in Matrixformel</a>



## Wenn die Fehlermeldung beim Öffnen einer Arbeitsmappe auftritt und die Mappe geöffnet wird

Wenn die Datei trotz Fehlermeldung geöffnet werden kann (d.h. nach Bestätigen der Fehlermeldung auf dem Bildschirm erscheint), dann kommen gewöhnlich diese Ursachen in Frage:

Aktion	Wahrscheinliche Ursache der Fehlermeldung
Mappe öffnen	<a href="#">Zu viele verschiedene Schriften</a>
Mappe öffnen (mit aktivem Diagrammblatt)	<a href="#">Diagramm in der Arbeitsmappe</a>
Mappe öffnen (mit externen Zellbezügen)	<a href="#">Zu viele externe Zellbezüge auf eine geschlossene Mappe</a>
Mappe öffnen (mit Matrixformel)	<a href="#">Zu grosser Zellbereich in Matrixformel</a>



## Wenn die Fehlermeldung beim Öffnen einer Arbeitsmappe auftritt und die Mappe nicht geöffnet wird

Wenn die Datei nach Bestätigen der Fehlermeldung nicht geöffnet oder sofort wieder geschlossen wird, kann es an diesen Ursachen liegen:

Aktion	Wahrscheinliche Ursache der Fehlermeldung
Mappe öffnen (mit vielen Blättern)	<a href="#">Zu viele blattübergreifende Zellbezüge</a>
Mappe öffnen (mit vielen Formeln)	<a href="#">Zu viele Formeln für Berechnung</a>



## Wenn die Fehlermeldung beim Speichern einer Arbeitsmappe auftritt

Wenn die Fehlermeldung "Nicht genügend Arbeitsspeicher" beim Speichern der Mappe auftritt, so können folgende Ursachen dafür verantwortlich sein:

Aktion	Wahrscheinliche Ursache der Fehlermeldung
Mappe speichern	<a href="#">Zu viele verschiedene Schriften</a>
Mappe speichern (mit externen Zellbezügen)	<a href="#">Zu viele externe Verknüpfungswerte</a>



## Wenn die Fehlermeldung bei einer anderen Aktion auftritt

Wenn die Fehlermeldung "Nicht genügend Arbeitsspeicher" bei einer anderen Aktion auftritt (was allerdings eher selten ist), kann es an diesen Ursachen liegen:

Aktion	Wahrscheinliche Ursache der Fehlermeldung
Add-In im Add-In-Manager aktivieren	<a href="#">Zu viele verschiedene Schriften</a>
Add-In im Add-In-Manager deaktivieren	<a href="#">Zu viele verschiedene Schriften</a>
Neuberechnung durchführen	<a href="#">Zu grosser Zellbereich in Matrixformel</a>
Neuberechnung durchführen	<a href="#">Zu viele verschiedene Schriften</a>

TOP

## Beschreibung der Ursachen der Fehlermeldung "Nicht genügend Arbeitsspeicher"

Nachfolgend werden die für das Auftreten der Fehlermeldung verantwortlichen Ursachen vorgestellt und detailliert mit Problembeseitigung beschrieben.



### Ursache: Zu viele verschiedene Schriften

#### Fehlermeldung

- » **Deutsch:** Nicht genügend Arbeitsspeicher.
- » **Englisch:** Not enough memory.



Abbildung: Fehlermeldung "Nicht genügend Arbeitsspeicher"

#### Problemursache

# XLimits - Die Excel-Fehlermeldung "Nicht genügend Arbeitsspeicher"

Wenn Sie mit Microsoft Excel 97, Excel 98 für Macintosh oder Excel 2001 für Macintosh arbeiten, dann liegt die Ursache der Fehlermeldung "Nicht genügend Arbeitsspeicher" häufig an zu vielen verschiedenen Schriften, die gleichzeitig in Excel verwendet werden. Die genannten Excelversionen können maximal 256 verschiedene Schriften verwalten. Diese Limitation gilt für die gesamte Excel-Instanz, d.h. für alle geöffneten Arbeitsmappen (und auch Add-Ins!). Bei Erreichen der Limitation von 256 Schriften erscheint der Fehler "Nicht genügend Arbeitsspeicher".

In Microsoft Excel 2000, Excel 2002 und Excel 2003 für Windows, sowie in Excel v.X und Excel 2004 für Macintosh, gibt es ebenfalls eine Limitation bezüglich der maximalen Anzahl verschiedene Schriften. Diese liegt ca. 512 Schriften und gilt **pro Arbeitsmappe** (und nicht pro Excel-Instanz wie bei Excel 97 für Windows, Excel 98 für Macintosh und Excel 2001 für Macintosh). Bei Erreichen der Limitation erscheint die Fehlermeldung "Keine weiteren neuen Schriftarten dürfen dieser Arbeitsmappe hinzugefügt werden".



Abbildung: Fehlermeldung "Keine weiteren neuen Schriftarten dürfen dieser Arbeitsmappe hinzugefügt werden"

Beachten Sie bitte, dass der Text der Fehlermeldung nicht ganz richtig ist. Anstelle von 'Schriftarten' müsste es korrekt 'Schriften' heißen, da nicht zu viele Schriftarten vorhanden sind, sondern zu viele Schriften, das heißt Kombinationen aus Schriftart, -grad, -schnitt, -farbe und den anderen Schriftmerkmalen.

Da Microsoft Excel selbst insgesamt 6 Schriften für interne Zwecke benötigt, liegt die maximale Anzahl rechnerisch bei 249 verschiedenen Schriften. Wenn man allerdings unter anderem diejenigen Schriften in einer Mappe verwendet, die Excel für interne Zwecke benutzt, so kann man in einer Arbeitsmappe bis zu 254 verschiedene Schriften verwenden.

## Problembeseitigung

Da es verschiedene Gründe gibt, die zur Erreichung der Limitation verantwortlich sind, existieren auch mehrere verschiedene Vorgehen bzw. Lösungen, wie die Fehlermeldung beseitigt wird. Lesen Sie dazu die ausführlichen Beschreibungen in folgendem Fachartikel:



## VBA-Makro zum Deaktivieren der Schriftskalierungsoption "Automatisch anpassen"

```
Public Sub TurnOffAutoScaleFont()  
    Dim wksWorksheet As Worksheet  
    Dim objChartObject As ChartObject  
    Dim objChart As Chart  
    Dim intCounter As Integer  
    For Each wksWorksheet In ActiveWorkbook.Worksheets  
        For Each objChartObject In wksWorksheet.ChartObjects  
            intCounter = intCounter + 1  
            objChartObject.Chart.ChartArea.AutoScaleFont = False  
        Next objChartObject  
    Next  
    For Each objChart In ActiveWorkbook.Charts  
        objChart.ChartArea.AutoScaleFont = False  
        intCounter = intCounter + 1  
    Next  
    MsgBox "Es wurden " & CStr(intCounter) & " Diagramme verarbeitet."  
End Sub
```

## Herausfinden der Anzahl verschiedener Schriften

Die Anzahl der in einer Arbeitsmappe verwendeten Schriften kann man in Microsoft Excel selbst nicht herausfinden, weil dafür keine Funktion existiert. Auch mit einem VBA-Programm ist diese Aufgabe kaum bzw. nur


mit einem enormen Aufwand lösbar. Die Schwierigkeit ist, dass nicht nur alle Zellen sämtlicher Tabellenblätter bezüglich ihrer Schriftformatierung untersucht werden müssen, sondern auch die Zelltexte aller Zellen, da wie oben beschrieben mehrere verschiedene Schriften in einem einzigen Zelltext benutzt werden können. Zudem müssen auch alle Diagramme analysiert und dabei die Schriftskalierungsoption berücksichtigt werden. Und nun gute Nachricht: Es existiert ein kleines Tool namens "Workbook Font Counter", mit dem man die Schriften zuverlässig zählen und auflisten kann.

Der **Workbook Font Counter** ist ein Freeware-Programm und kann auf der Downloadseite heruntergeladen werden:

 [Hier gehts zur Downloadseite](#)

Bitte beachten Sie die Produkt-Webseite des Workbook Font Counter. Sie finden dort eine Vielzahl nützlicher Informationen.

**TODO: Link zur Produkt-Webseite**

	<b>Weitere Informationen</b> <ul style="list-style-type: none"><li>■ <a href="#">Limitationen-Fachartikel "Maximale Anzahl verschiedene Schriften" (Artikel-ID xllimit17)</a></li><li>■ <a href="#">Limitationen in Excel: Limitation Nr. 110 "Maximale Anzahl verschiedene Schriften"</a></li></ul>
---	--

---

## Ursache: Zu viele blattübergreifende Zellbezüge

### Fehlermeldung

- » **Deutsch: Nicht genügend Arbeitsspeicher.**
- » **Englisch: Not enough memory.**

### Problemursache

Wenn eine Arbeitsmappe viele Arbeitsblätter enthält, auf denen sich viele Formeln mit Bezügen auf Zellen anderer Blätter befinden, kann es vorkommen, dass die Arbeitsmappe bearbeitet und gespeichert, aber nicht mehr geöffnet werden kann. Beim Öffnen der Arbeitsmappe erscheint die Fehlermeldung "Nicht genügend Arbeitsspeicher", worauf die Mappe nicht geöffnet wird.

Blattübergreifende Zellbezüge werden auch 'Intersheet Links' genannt. Im Prinzip ist ein solcher Zellbezug nichts anderes als ein Bezug auf eine Zelle, welche sich auf einem anderen Tabellenblatt in der gleichen Arbeitsmappe befinden (zum Beispiel die Formel "`=Tabelle2!$A$1`" in Zelle A1 von Tabelle1).

Was damit genau gemeint ist, soll ein kleines Beispiel veranschaulichen:

- Eine Arbeitsmappe enthält die drei Tabellenblätter Tabelle1, Tabelle2 und Tabelle3.
- In der Zelle A1 von jedem Tabellenblatt ist die Zahl 1 eingetragen, in der Zelle A2 die Zahl 2 und in der Zelle A3 die Zahl 3.
- In der Zelle B1 von Tabelle1 steht die Formel "`=Tabelle1!A1`", d.h. ein Bezug auf eine Zelle des gleichen Tabellenblattes.
- In Zelle B2 steht die Formel "`=Tabelle2!A2`" und in Zelle B3 "`=Tabelle3!A3`", also beides Bezüge auf Zellen von anderen Blättern.
- In der Zelle B1 des Tabellenblattes Tabelle2 ist die Formel "`=Tabelle1!A1`", in Zelle B2 die Formel "`=Tabelle2!A2`" und in Zelle B3 "`=Tabelle3!A3`" eingetragen.
- In Tabelle3 stehen die gleichen Formeln, analog Tabelle2 und Tabelle1.

## Arbeitsmappe mit zu vielen blattübergreifenden Zellbezügen erstellen

Die folgende VBA-Prozedur erstellt eine neue Arbeitsmappe mit 200 Arbeitsblättern und fügt jedem Blatt 200 Bezüge auf Zellen der anderen Blätter hinzu.

Die Ausführung der Prozedur dauert unter Umständen mehrere Minuten (abhängig von der CPU-Geschwindigkeit Ihres Computers).

Danach die generierte Mappe speichern, schliessen und neu öffnen. Es erscheint die Fehlermeldung.

```
Public Sub CreateInterlinkedSheets()  
    Dim lngCounter1 As Long  
    Dim lngCounter2 As Long  
    Application.ScreenUpdating = False  
    Application.Calculation = xlManual  
    'Neue Arbeitsmappe mit 1 Tabellenblatt anlegen  
    Application.StatusBar = "Neue Arbeitsmappe wird angelegt..."  
    Workbooks.Add 1  
    '199 weitere Tabellenblätter hinzufügen  
    Application.StatusBar = "200 Tabellenblätter werden erstellt..."  
    ActiveWorkbook.Worksheets.Add Before:=ActiveWorkbook.Worksheets(1), Count:=199  
    'Konstanten und Zellformeln in jedes Tabellenblatt eintragen  
    For lngCounter1 = 1 To 200  
        Application.StatusBar = "Zellformeln werden eintragen... (Blatt " & CStr(lngCounter1) & "  
von 200) "  
        For lngCounter2 = 1 To 200  
            ActiveWorkbook.Worksheets(lngCounter1).Range("A" & CStr(lngCounter2)).Value = _  
                lngCounter1 * lngCounter2  
            ActiveWorkbook.Worksheets(lngCounter1).Range("B" & CStr(lngCounter2)).Formula = _  
                "=Tabelle" & CStr(lngCounter2) & "!A" & CStr(lngCounter2)  
        Next lngCounter2  
    Next lngCounter1  
    Application.Calculation = xlAutomatic  
    Application.StatusBar = False  
    MsgBox "Die Arbeitsmappe wurde erstellt.", vbInformation  
End Sub
```

Quelle: Charles Williams, Decision Models, [www.decisionmodels.com](http://www.decisionmodels.com) (Anpassungen durch Philipp von Wartburg)

## Problembhebung

Legen Sie eine neue, leere Arbeitsmappe an und stellen dann im Optionen-Dialog (Menü *Extras/Optionen*) den Berechnenmodus auf "Manuell". Öffnen Sie anschliessend diejenige Mappe, die Sie zuvor nicht öffnen konnten, wie gewohnt über den Öffnen-Dialog. Die Fehlermeldung "Nicht genügend Arbeitsspeicher" sollte nun nicht mehr erscheinen. Sobald die Mappe geöffnet ist, können Sie den Berechnenmodus wieder auf "Automatisch" zurückstellen.

Das Problem lässt also mit diesem Vorgehen ganz einfach beheben:

1. Schliessen Sie zuerst alle Arbeitsmappen.
2. Legen Sie eine neue, leere Arbeitsmappe an.
3. Rufen Sie das Optionen-Dialogfenster auf (Menübefehl *Extras/Optionen*) und stellen die Berechnenmethode auf "Manuell" (Registerseite "Berechnen").
4. Öffnen Sie Ihre Arbeitsmappe.

Auf diese Weise sollte die Mappe geöffnet werden können. Durch das Umstellen des Berechnenmodus auf "Manuell" wird beim Öffnen nicht die gesamte Arbeitsmappe neu berechnet. Für die vollständige Neuberechnung stand offensichtlich zu wenig Arbeitsspeicher zur Verfügung.

## Tipp!



Excel 2000 und Excel 97 besitzen beide eine Workbook Memory-Grösse von 64 MB. Beim Öffnen einer Arbeitsmappe mit Excel 97 kann somit die gleiche Fehlermeldung aus dem selben Grund auftreten, wobei das Problem ebenfalls durch Umstellen des Berechnenmodus behoben werden kann. Microsoft Excel 2002/XP und Excel 2003 können mehr als 64 MB Speicher verwalten. Sie können daher die Mappe ohne Fehlermeldung und ohne manuellem Berechnenmodus in Excel 2002/XP oder Excel 2003 öffnen.

## Ursache: Zu viele verschachtelte Namen

### Fehlermeldung

» **Deutsch: Microsoft Excel kann diesen Vorgang mit den verfügbaren Ressourcen nicht ausführen. Bitte wählen Sie weniger Daten aus oder schliessen Sie andere Programme.**

## Problemursache

*Beschreibung folgt...*

## Beispiel

Diese Tabelle zeigt anhand eines Beispiels, wie eine solche Verschachtelung aussieht. Die im Beispiel angegebene Arbeitsmappe heisst "Mappe1" und das Arbeitsblatt "Tabelle1".


Name	Bezug	Verschachtelungsebene
Test1	=Tabelle1!\$A\$1	1
Test2	=Mappe1!Test1	2
Test3	=Mappe1!Test2	3
Test4	=Mappe1!Test3	4
...	...	...
Test18	=Mappe1!Test17	18
Test19	=Mappe1!Test18	19
Test20	=Mappe1!Test19	20 (Limitation erreicht)
Test21	=Mappe1!Test20	21 (Limitation überschritten)

Sobald versucht wird, den Namen "Test21" anzulegen, erscheint die eingangs erwähnte Fehlermeldung "Microsoft Excel kann diesen Vorgang ...". Die gleiche Fehlermeldung erscheint auch, wenn man den Namen "Test1" löschen will, da 20 weitere, indirekt verschachtelte Namen auf "Test1" referenzieren (Test1 besitzt die Verschachtelungsebene 1, plus 20 weitere Namen/Ebenen ergibt total 21 Ebenen, somit ist die Limitation überschritten).

## Problembhebung

*Beschreibung folgt...*

Weitere Informationen über diese Namen-Limitation erhalten Sie hier:

**Weitere Informationen**

- [Limitationen in Excel: Limitation Nr. 29 "Maximale Verschachtelungstiefe von Namen"](#)
- [Limitationen-Fachartikel "Maximale Verschachtelungstiefe von Namen" \(Artikel-ID xllimit11\)](#)

---

## Ursache: Zu viele manuelle Seitenwechsel

### Fehlermeldung

» **Deutsch: Nicht genügend Arbeitsspeicher.**

» **Englisch: Not enough memory.**


### Problemursache

Ein Arbeitsblatt darf maximal 1'026 manuelle horizontale und vertikale Seitenwechsel enthalten. Bei Einfügen eines weiteren Seitenwechsels erscheint die Fehlermeldung "Nicht genügend Arbeitsspeicher".

### Problembhebung

*Beschreibung folgt...*

Weitere Informationen über die Seitenwechsel-Limitation erhalten Sie hier:

**Weitere Informationen**

- [Limitationen in Excel: Limitation Nr. 93 "Maximale Anzahl manueller Seitenwechsel"](#)
- [Limitationen-Fachartikel "Maximale Anzahl manueller Seitenwechsel" \(Artikel-ID xllimit20\)](#)

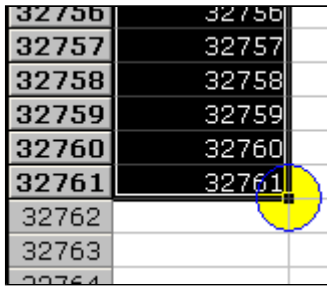
## Ursache: Zu viele markierte Zellen für AutoAusfüllen-Aktion

### Fehlermeldung

- » **Deutsch: Nicht genügend Arbeitsspeicher.**
- » **Englisch: Not enough memory.**

### Problemursache

Wenn beim Anklicken des Ausfüllkästchens, welches sich in der rechten unteren Ecke eines markierten Zellbereiches befindet, die Fehlermeldung "Nicht genügend Arbeitsspeicher" auftritt, so ist der markierte Zellbereich zu gross bzw. umfasst zu viele Zellen. Die Fehlermeldung tritt auf, wenn mehr als 32'760 Zellen markiert sind.



32756	32756
32757	32757
32758	32758
32759	32759
32760	32760
32761	32761
32762	
32763	
32764	

Abbildung: Ausfüllkästchen eines Zellbereiches

In einem VBA-Programm erscheint die Fehlermeldung "Nicht genügend Arbeitsspeicher" nicht. Der Laufzeitfehler 1004 tritt jedoch auf.

### Problembeseitigung

Das Problem lässt sich nur beheben, indem weniger als bzw. maximal 32'760 Zellen markiert werden, bevor die AutoAusfüllen-Aktion ausgeführt wird.

Weitere Informationen über die Limitation erhalten Sie hier:

	<b>Weitere Informationen</b> <ul style="list-style-type: none"><li>■ <a href="#">Limitationen in Excel: Limitation Nr. 121 "Maximale Anzahl Quellzellen, die bei AutoAusfüllen markiert sein dürfen"</a></li><li>■ <a href="#">Limitationen-Fachartikel "Limitationen der AutoAusfüllen-Funktionalität" (Artikel-ID xllimit22)</a></li></ul>
---	--



---

## Ursache: Zu viele externe Zellbezüge auf eine geschlossene Mappe

### Fehlermeldung

- » **Deutsch: Nicht genügend Arbeitsspeicher.**
- » **Englisch: Not enough memory.**

### Problemursache

In Microsoft Excel 97 darf ein Tabellenblatt maximal 16'375 Zellbezüge auf eine andere, geschlossene Arbeitsmappe enthalten. Wird diese Grenze überschritten, erscheint die Fehlermeldung "Nicht genügend Arbeitsspeicher". Die Meldung kann beim Öffnen oder beim Schliessen der Arbeitsmappe, oder auch bei Eingabe eines weiteren externen Zellbezuges auftreten. Die Limitation gilt allerdings nur, wenn die verknüpfte Arbeitsmappe (Quellmappe) geschlossen ist.

Die Arbeitsspeicher-Fehlermeldung tritt beispielsweise bereits auf, wenn man diese einfache Formel verwendet:

```
=SUMME('C:\Daten\[Quelle.xls]Tabelle1!$A$1:$A$16376)
```

Beachten Sie bitte, dass der Fehler grundsätzlich nur dann erscheint, wenn alle referenzierten externen Zellen einen Inhalt besitzen. Ist beispielsweise die Zelle A16376 leer, erscheint keine Fehlermeldung, weil der referenzierte Zellbereich zwar 16'376 Zellen umfasst, aber nur Zellwerte von 16'375 Zellen angesprochen werden.


Zellbezüge auf leere externen Zellen haben keinen Einfluss.

Nach Auftreten der Fehlermeldung wird anstelle des Formelresultats der Fehlerwert "#BEZUG!" angezeigt.

## Problembeseitigung

Dieses Problem kann nur vermieden werden, indem man die verknüpfte(n) Quellmappe(n) öffnet.

Weitere Informationen über die Limitation erhalten Sie hier:

	<b>Weitere Informationen</b> <ul style="list-style-type: none"><li>■ <a href="#">Limitationen in Excel: Limitation Nr. 85 "Maximale Anzahl externer Zellbezüge in einem Tabellenblatt"</a></li><li>■ <a href="#">Limitationen-Fachartikel "Limitationen von externen Zellbezügen" (Artikel-ID xllimit28)</a></li></ul>
---	--

Weitere Informationen von Microsoft finden Sie in diesem Knowledge Base-Artikel:

### **XL97: "Not Enough Memory" Error Using Linking Formulas**

<http://support.microsoft.com/?scid=kb;en-us;167079>

---

## Ursache: Zu viele externe Verknüpfungswerte

### Fehlermeldung

» **Deutsch: Nicht genügend Arbeitsspeicher.**

» **Englisch: Not enough memory.**

### Problemursache

In einer Arbeitsmappe können maximal ca. 16'000 Zellwerte aus verknüpften Arbeitsmappen gespeichert werden. Beim Speichern der Arbeitsmappe erscheint zuerst die Fehlermeldung "Nicht genügend Arbeitsspeicher" und unmittelbar darauf die Fehlermeldung "Kann externe Verknüpfungswerte nicht speichern". Es kann sein, dass die beiden Fehlermeldungen bereits bei der Eingabe einer Formel, welche einen externen Zellbezug enthält, auftreten, sofern dadurch die maximale Anzahl von ca. 16'000 Zellwerten überschritten wird. Dieses Problem tritt nur auf, wenn die Option "Externe Verknüpfungswerte speichern" aktiviert ist (Dialogfenster "Optionen", Registerseite "Berechnen").

Die Fehlermeldung "Kann externe Verknüpfungswerte nicht speichern", die unmittelbar nach nach der Fehlermeldung "Nicht genügend Arbeitsspeicher" auftritt, sieht so aus:

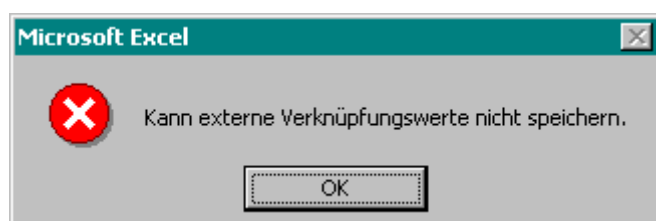


Abbildung: Fehlermeldung "Kann externe Verknüpfungswerte nicht speichern" (Excel 97)

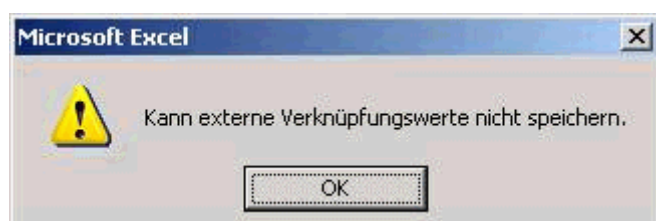


Abbildung: Fehlermeldung "Kann externe Verknüpfungswerte nicht speichern" (Excel 2000, 2002 und 2003)

In Microsoft Excel 2002 und 2003 erscheint also die gleiche Fehlermeldung wie in Excel 97 und 2000, wobei jedoch anstelle der Meldung "Nicht genügend Arbeitsspeicher" zuerst diese Fehlermeldung angezeigt wird:




Abbildung: Fehlermeldung "Microsoft Excel kann diesen Vorgang mit den verfügbaren Ressourcen nicht ausführen" (Excel 2002 und 2003)

## Problembeseitigung

Dieses Problem lässt sich schnell und einfach lösen, indem man die Option "Externe Verknüpfungswerte speichern" ausschaltet (Dialogfenster "Optionen", Registerseite "Berechnen").

Weitere Informationen über die Limitation erhalten Sie hier:

	<b>Weitere Informationen</b> <ul style="list-style-type: none"><li>■ <a href="#">Limitationen in Excel: Limitation Nr. 107 "Maximale Anzahl externer Verknüpfungswerte, die in einer Mappe gespeichert werden können"</a></li><li>■ <a href="#">Limitationen-Fachartikel "Limitationen von externen Zellbezügen" (Artikel-ID xllimit28)</a></li></ul>
---	---

Weitere Informationen von Microsoft finden Sie in diesen Knowledge Base-Artikeln:

**XL97: Error Message: "Unable to Save External Link Values"**

<http://support.microsoft.com/?kbid=178086>

**XL2000: Error Message: "Unable to Save External Link Values"**

<http://support.microsoft.com/?scid=kb;en-us;214342>

---

## Ursache: Zu viele eingebettete ActiveX-Controls

### Fehlermeldung

» **Deutsch: Es steht nicht genügend virtueller Speicher zur Verfügung.**

» **Englisch: Out of virtual memory.**

### Problemursache

*Beschreibung folgt...*

If you open and close a large number of workbooks, a slowdown in computer performance and "out of virtual memory" messages can occur. Eventually, if left to continue, the program may stop responding (hang) or generate various errors. The amount of time before errors occur depends on the amount of memory available and the amount of memory the controls on each workbook use.

When opening a workbook that contains an ActiveX/OCX control, the Excel process acquires a minimum of 20 private bytes. It does not release this memory when it closes a workbook, but only releases it when the Excel process ends. The amount of the private byte leak can be greater, depending on which ActiveX/OCX control(s) use in a workbook. You can observe this behavior within Windows NT Performance Monitor or other similar tool.

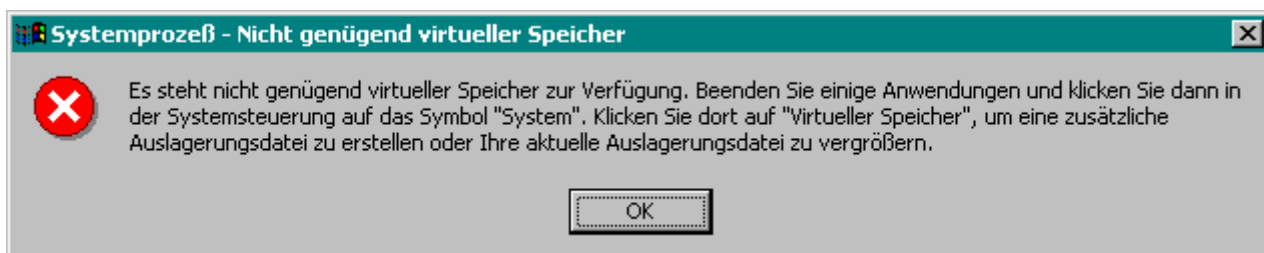


Abbildung: Fehlermeldung "Systemprozess - Nicht genügend virtueller Speicher"

Weitere Informationen erhalten Sie in folgendem Microsoft Knowledge Base-Artikel:

**XL97: "Out of Virtual Memory" Opening Many Workbooks with ActiveX or OCX Controls**

<http://support.microsoft.com/default.aspx?scid=kb;en-us;Q238570>

# XLimits - Die Excel-Fehlermeldung "Nicht genügend Arbeitsspeicher"

Dieses Problem kann mittels Hotfix behoben werden, welcher von Microsoft für Excel 97 angeboten wird.



## Ursache: Zu öffnende Arbeitsmappe enthält Diagramm

### Fehlermeldung

- » **Deutsch: Nicht genügend Arbeitsspeicher.**
- » **Englisch: Not enough memory.**

### Problemursache

*Beschreibung folgt...*

Die Arbeitsmappe wird zwar geöffnet, wobei aber Text in der Legende und im Diagrammtitel des aktiven Diagrammes fehlt. Zudem enthalten mehrere oder auch alle Reihenbeschriftungen des Diagrammes den Text "0".

Dieses Problem tritt auf, wenn

- das nach dem Öffnen der Mappe aktive Blatt ein Diagrammblatt ist,
- sich dieses Diagramm auf Zellen eines Arbeitsblattes bezieht, welche Formeln enthalten, die eine oder mehrere benutzerdefinierte Funktionen benutzen und
- eine dieser benutzerdefinierten Funktionen eine volatile Funktion ist, d.h. die Anweisung "Application.Volatile" verwendet.

Weitere Informationen erhalten Sie in folgendem Microsoft Knowledge Base-Artikel:

**XL2000: "Not enough memory" Opening Workbook with a Chart**

<http://support.microsoft.com/?scid=kb;en-us;213683>



## Ursache: Arbeitsmappe im VBA-Editor mit dualen Format gespeichert

### Fehlermeldung

- » **Deutsch: Die Datei wurde erfolgreich gespeichert. Kann die gespeicherte Datei auf Grund von fehlendem Arbeitsspeicher nicht erneut öffnen. Schließen Sie die Datei.**
- » **Englisch: Document Saved Successfully. Cannot Re-open Saved Document Due to Low Memory.**

### Problemursache

*Beschreibung folgt...*



Abbildung: Fehlermeldung "Kann gespeicherte Datei auf Grund von fehlendem Arbeitsspeicher nicht erneut öffnen"

Diese Fehlermeldung erscheint, wenn im VBA-Editor ein Benutzerformular im Entwurfsmodus geöffnet ist, auf dem Formular-Steuerelemente angeordnet sind und anschliessend die Mappe im VBA-Editor mit dem dualen Dateiformat "Excel 97-2000 & 5.0/95 Arbeitsmappe" bzw. "Excel 97-2002 & 5.0/95 Arbeitsmappe" gespeichert wird.

### Problembesehung

*Beschreibung folgt...*

Weitere Informationen erhalten Sie in folgendem Microsoft Knowledge Base-Artikel:

**XL2000/XL2002: Error Message "Document Saved Successfully. Cannot Re-open Saved Document Due to Low Memory."**

<http://support.microsoft.com/?kbid=297024>



---

## Ursache: Dateizugriffsrechte während geöffneter Arbeitsmappe entzogen

### Fehlermeldung

» **Deutsch: Die Datei wurde erfolgreich gespeichert. Kann die gespeicherte Datei auf Grund von fehlendem Arbeitsspeicher nicht erneut öffnen. Schliessen Sie die Datei.**

» **Englisch: Document Saved Successfully. Cannot Re-open Saved Document Due to Low Memory.**

### Problemursache

*Beschreibung folgt...*



Abbildung: Fehlermeldung "Kann gespeicherte Datei auf Grund von fehlendem Arbeitsspeicher nicht erneut öffnen"

Sie können die obige Fehlermeldung erzeugen, indem Sie wie folgt vorgehen:

1. Öffnen Sie eine beliebige Arbeitsmappe.
2. Wechseln Sie zum Windows Explorer und entziehen Sie dem aktuellen Benutzer die für Schreibzugriffe relevanten Rechte für die in Schritt 1 geöffnete Arbeitsmappendatei, sodass der Benutzer nur noch das Recht "Nur Lesen" oder sogar "Kein Zugriff" besitzt.
3. Wechseln Sie zurück zu Microsoft Excel und speichern Sie die Arbeitsmappe wie gewohnt.

Die Arbeitsmappe wird tatsächlich erfolgreich gespeichert, obwohl der Benutzer ungenügende Dateiberechtigungen besitzt. Der in der Fehlermeldung angegebene Hinweis "Kann die gespeicherte Datei auf Grund von fehlendem Arbeitsspeicher nicht erneut öffnen" ist ausserdem falsch und höchst irreführend.

### Problembeseitigung

Das Problem lässt sich beheben, indem Sie dem Benutzer Schreibrechte für die betroffene Datei zuweisen.



---

## Ursache: Zu grosse Pivot-Tabelle

### Fehlermeldung

» **Deutsch: Nicht genug Speicher für eine vollständige Anzeige der Pivot-Tabelle.**

» **Englisch: Not enough memory to completely display PivotTable.**

### Problemursache

Diese ziemlich irreführende Fehlermeldung erscheint nicht etwa, weil zu wenig Arbeitsspeicher vorhanden ist, sondern weil die Limitation von 32'768 Spaltenfeldern in einer Pivot-Tabelle überschritten wurde. Mit anderen Worten: Man könnte noch so viel zusätzlichen Speicher zur Verfügung stellen - die Fehlermeldung würde immer noch auftreten.

### Problembeseitigung

*Beschreibung folgt...*

Weitere Informationen über dieses Problem erhalten Sie hier:



Weitere Informationen enthält dieser Microsoft Knowledge Base-Artikel:

## **XL2000: Limits of PivotTables in Microsoft Excel 2000**

<http://support.microsoft.com/?kbid=211517>



---

### **Ursache: Zu komplexe Pivot-Tabelle**

#### **Fehlermeldung**

» **Deutsch:**

**Nicht genügend Arbeitsspeicher.**

» **Englisch: Insufficient Memory.**

#### **Problembehebung**

##### **Check the memory use setting**

1. Click **OK** in the message dialog box.
2. Create the report again, and in step 3 of the PivotTable and PivotChart Wizard, click **Options**.
3. Select the **Optimize memory** check box.

##### **Use page fields to save memory**

If you still can't create the report, set up one or more of the page fields to retrieve the data as you select each item.

1. In step 3 of the wizard, click **Layout**.
2. Drag one or more fields to the PAGE area.
3. Double-click each page field.
4. Click **Advanced**.
5. Click **Query external data source as you select each page field item**.

##### **Simplify the report**

The number of fields you can add depends on the amount of memory in your computer and the amount of source data used for the report. When you want to use a large number of fields, add them as row fields or page fields. Page fields use the least memory. Row fields use less memory than column fields.

##### **Base multiple reports for the same data on one report**

When you create a PivotTable report, Microsoft Excel creates a storage area in memory for the report. If you plan to create several reports from the same source data, select *Another PivotTable report or PivotChart report* in step 1 of the wizard so that the reports all use the same storage area.

##### **Simplify the file**

Reduce the number of reports in the workbook.

##### **Create the report in a separate file**

If your report is based on worksheet data, create the report in a different workbook from the workbook that contains the data. That way, the original data and the report do not have to be in memory at the same time.

Weitere Informationen über dieses Problem erhalten Sie hier:



# XLimits - Die Excel-Fehlermeldung "Nicht genügend Arbeitsspeicher"

Weitere Informationen von Microsoft erhalten Sie hier:

**Microsoft Office Online - Unterstützung: Troubleshoot PivotTable reports**

<http://office.microsoft.com/assistance/preview.aspx?AssetID=HP052035071033&CTT=8&Origin=EC011081751033>

## Ursache: Zu grosser Zellbereich für Formatierung mit AutoFormat

### Fehlermeldung

» **Deutsch: Nicht genügend Arbeitsspeicher. Ohne Rückgängig weiter?**

### Problemursache

Mit der AutoFormat-Funktion kann man einen selektierten Zellbereich mit einem vordefinierten Format versehen.

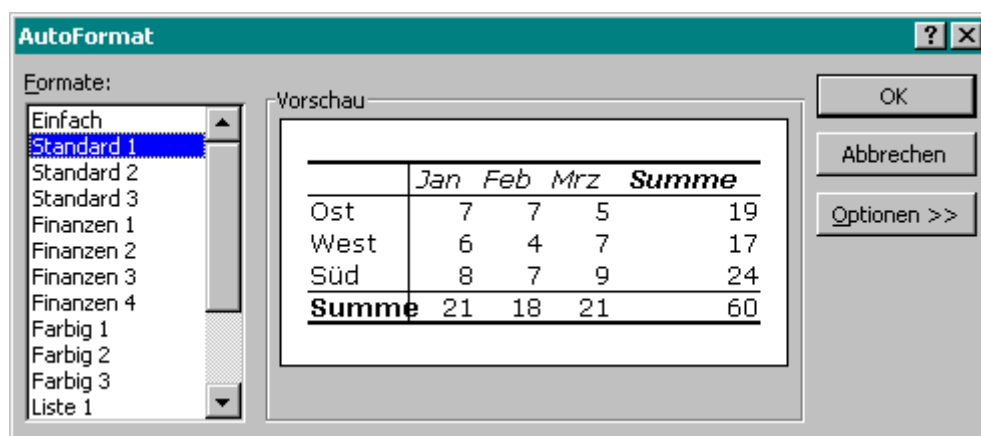


Abbildung: Dialogfenster "AutoFormat"

Wenn ein sehr grosser Zellbereich markiert wird und anschliessend die AutoFormat-Funktion angewendet wird, kann die Fehlermeldung "Nicht genügend Arbeitsspeicher. Ohne Rückgängig weiter?" auftreten.

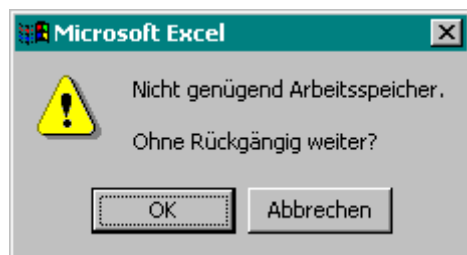


Abbildung: Fehlermeldung "Nicht genügend Arbeitsspeicher. Ohne Rückgängig weiter?"

Bevor die Fehlermeldung erscheint, versucht Excel den selektierten Zellbereich mit dem ausgewählten Format zu formatieren. Dabei wird erheblich Speicher benötigt, da Excel vor dem eigentlichen Formatierungsvorgang zuerst herausfinden muss, welche Zellen zusammengehören und wie sie zu formatieren sind (Zahlenformat, Schriftart, Ausrichtung, Rahmenart, Muster und Breite/Höhe).

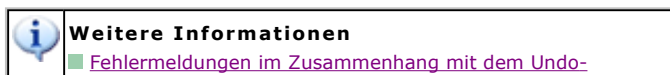
Hier noch ein paar wissenswerte Zusatzinformationen:

- Je nach Grösse des physischen Speichers und der Speicher-Auslagerungsdatei kann es ein paar Minuten dauern, bis die Fehlermeldung angezeigt wird.
- Es spielt keine Rolle, welches Format (Einfach, Standard 1, Standard 2 usw.) im Dialogfenster "AutoFormat" ausgewählt wird.
- 

### Problembhebung

Das Problem kann behoben werden, indem vor dem Einsatz von AutoFormat ein kleinerer Zellbereich selektiert wird.

Eine ausführliche Beschreibung dieser Fehlermeldung finden Sie hier:



Weitere Informationen von Microsoft erhalten Sie hier:

**XL97: Problems When You AutoFormat an Entire Worksheet**

<http://support.microsoft.com/?kbid=159863>

**XL97/XL2000/XL2002/XL2003: Maximum Array Size in Microsoft Excel**

<http://support.microsoft.com/?kbid=166342>



---

## Ursache: Zu wenig Speicher für Rückgängig-Aktion

### Fehlermeldung

» **Deutsch: Nicht genügend Arbeitsspeicher. Ohne Rückgängig weiter?**

### Problemursache

*Beschreibung folgt...*

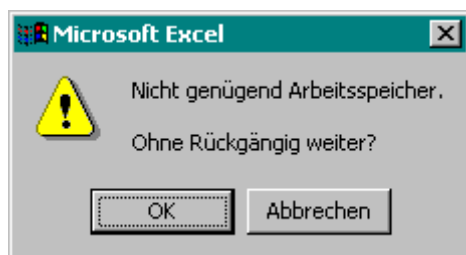


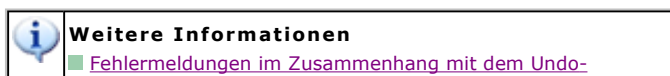
Abbildung: Fehlermeldung "Nicht genügend Arbeitsspeicher. Ohne Rückgängig weiter?"

=SUMME(WENN(B1:DD65535=0;1;0))

### Problembhebung

*Beschreibung folgt...*

Eine ausführliche Beschreibung dieser Fehlermeldung finden Sie hier:



Weitere Informationen von Microsoft erhalten Sie hier:

**XL97: Problems When You AutoFormat an Entire Worksheet**

<http://support.microsoft.com/?kbid=159863>

**XL97/XL2000/XL2002/XL2003: Maximum Array Size in Microsoft Excel**

<http://support.microsoft.com/?kbid=166342>



---

## Ursache: Zu grosses Blatt-Hintergrundbild

### Fehlermeldung

» **Deutsch: Nicht genug Speicher für eine vollständige Anzeige.**

### Problemursache

Wenn Sie als Hintergrundbild für ein Arbeitsblatt eine Grafikdatei auswählen, die zu gross ist oder von Microsoft Excel nicht korrekt erkannt werden kann, erscheint diese Fehlermeldung:

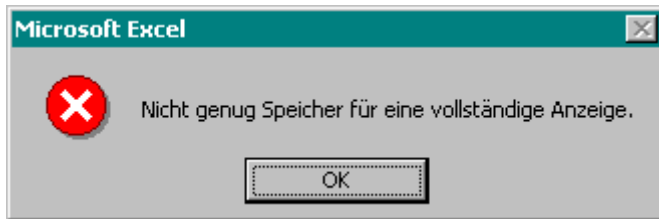


Abbildung: Fehlermeldung "Nicht genug Speicher für eine vollständige Anzeige"

In Microsoft Excel 97 erscheint die Fehlermeldung beispielsweise, wenn Sie eine JPEG-Datei mit True Color-Farbtiefe (24 Bit) als Hintergrundbild verwenden.

## Problembesehung

Verwenden Sie eine kleinere Grafikdatei oder ein Bild mit einer geringeren Farbtiefe als True Color, zum Beispiel eine 256-Farben Bilddatei. Das Hintergrundbild wird über den Menübefehl *Format/Blatt/Hintergrund* ausgewählt:

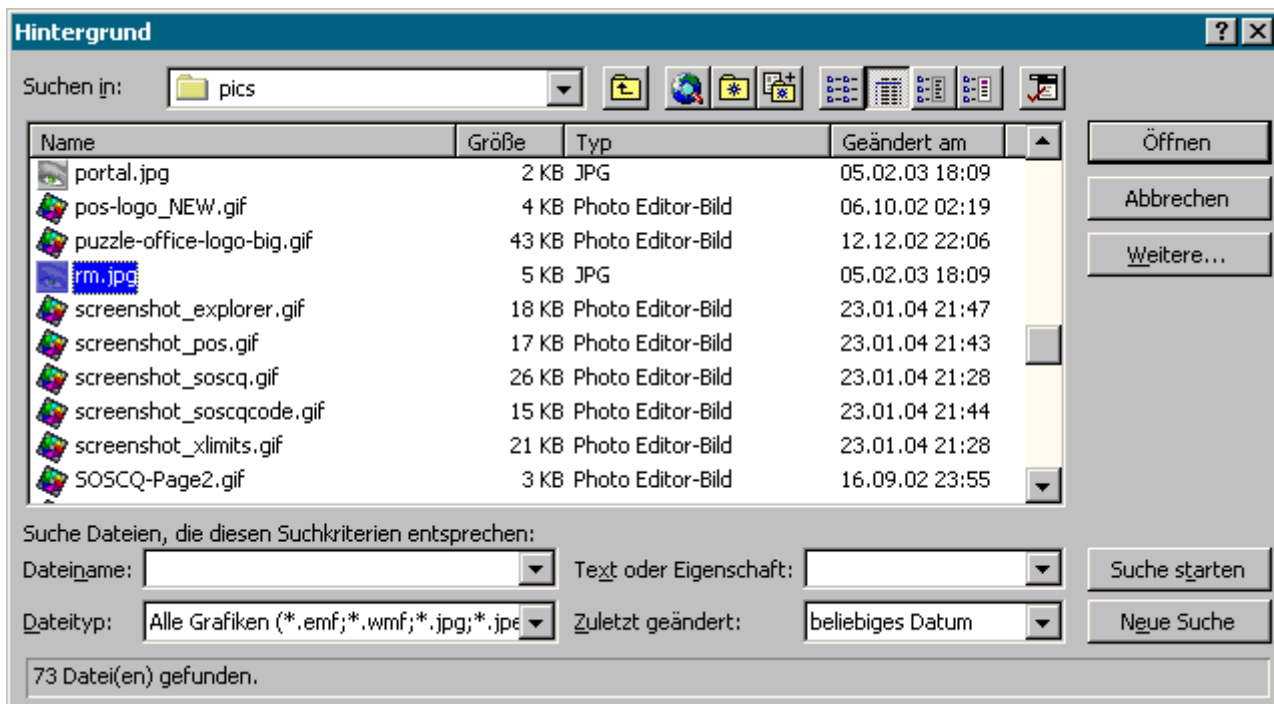


Abbildung: Dialogfenster "Hintergrund"

## Ursache: Zu grosser Zellbereich in Matrixformel

### Fehlermeldung

» **Deutsch: Nicht genügend Arbeitsspeicher. Ohne Rückgängig weiter?**

### Problemursache

Wenn der in einer Matrixformel verwendete Zellbereich zu gross ist, erscheint die Fehlermeldung "Nicht genügend Arbeitsspeicher. Ohne Rückgängig weiter?". Eine Matrixformel ist vereinfacht betrachtet eine Formel, die für alle in der Funktion angegebenen Elemente berechnet wird. Wenn die Matrixformel nur ein einzelnes Ergebnis liefern soll, muss Microsoft Excel gewöhnlich mehrere Berechnungen durchführen, um das Ergebnis zu erzeugen. Beispielsweise wird die Matrixformel

```
=SUMME(WENN(B1:B2=0;1;0))
```

insgesamt zwei Mal berechnet. Einmal für die Zelle B1 und einmal für die Zelle B2, weil in der WENN-Funktion der Zellbereich B1:B2 angegeben ist. Diese beiden Berechnungen werden Excel-intern als zwei Aktionen behandelt und auch dementsprechend im Undo-Speicher abgelegt. Wenn nun der angegebene Zellbereich zu gross ist, beispielsweise wenn B1:DD65535 verwendet wird, kann es vorkommen, dass der Undo-Speicher überläuft.

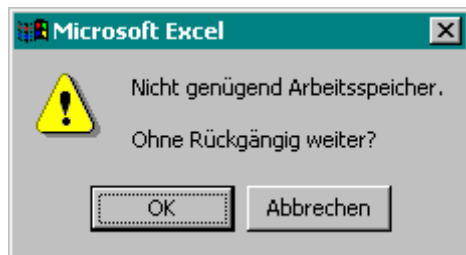


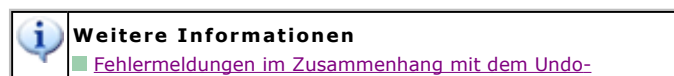
Abbildung: Fehlermeldung "Nicht genügend Arbeitsspeicher. Ohne Rückgängig weiter?"

Workbook Memory reicht nicht aus.

## Problembhebung

*Beschreibung folgt...*

Eine ausführliche Beschreibung dieser Fehlermeldung finden Sie hier:



---

## Ursache: Zu viele Formeln für Berechnung

### Fehlermeldung

- » **Deutsch: Nicht genügend Arbeitsspeicher.**
- » **Englisch: Not enough memory.**

### Problemursache

Es kann vorkommen, dass beim Öffnen einer Arbeitsmappe der von Microsoft Excel benutzbare Arbeitsspeicher zu klein ist. Dies führt zur Fehlermeldung "Nicht genügend Arbeitsspeicher", die während dem Öffnenvorgang angezeigt wird. Im Gegensatz zu allen anderen Ursachen der Fehlermeldung ist in diesem Fall tatsächlich zu wenig Speicher vorhanden, damit die Mappe ordnungsgemäss geöffnet werden kann.

Workbook Memory reicht nicht aus.

### Problembhebung

Das Problem kann nur durch Freigeben von bereits durch andere Arbeitsmappen belegtem Speicher behoben werden. Dadurch wird mehr Speicher für die zu öffnende Mappe zur Verfügung gestellt.



---

Haben Sie Fragen, Anregungen oder einen Fehler entdeckt?  
[Kontakt zum Autor](#)

Zuletzt aktualisiert am 11.12.2005 / 23:00 Uhr  
© 2002-2005 by Philipp von Wartburg, CH-8916 Jonen  
Alle Rechte vorbehalten